

Схема расположения частей земельного участка с кадастровым номером 47:26:0930001:289 на кадастровом плане территории

Система координат: МСК-47 (зона 2)

Объекты: части земельного участка

Местоположение: Ленинградская область,Тосненский район, Любанское лесничество, Броницкое участковое лесничество, лесной квартал № 44, части выделов №№ 18, 19, 22, 23, 24, 25, 32, 34, 35, 36, 38, лесной квартал № 45, части выделов №№ 44, 45, 57, лесной квартал № 55, части выделов №№ 9, 50, 51, лесной квартал № 56, части выделов №№ 1, 6, 7, 12, 13, 17, 18, 28, 29, 30, 34, 35, 36, 40, 44, 50, 52, 53, 54, выдела 37, 38, 39, 41, 49, лесной квартал № 57, части выделов №№ 17, 18, 20, 23, 24, 38, 39, 45, выдела 19, 21, 22, 40, лесной квартал № 67, части выделов №№ 11, 12, 19

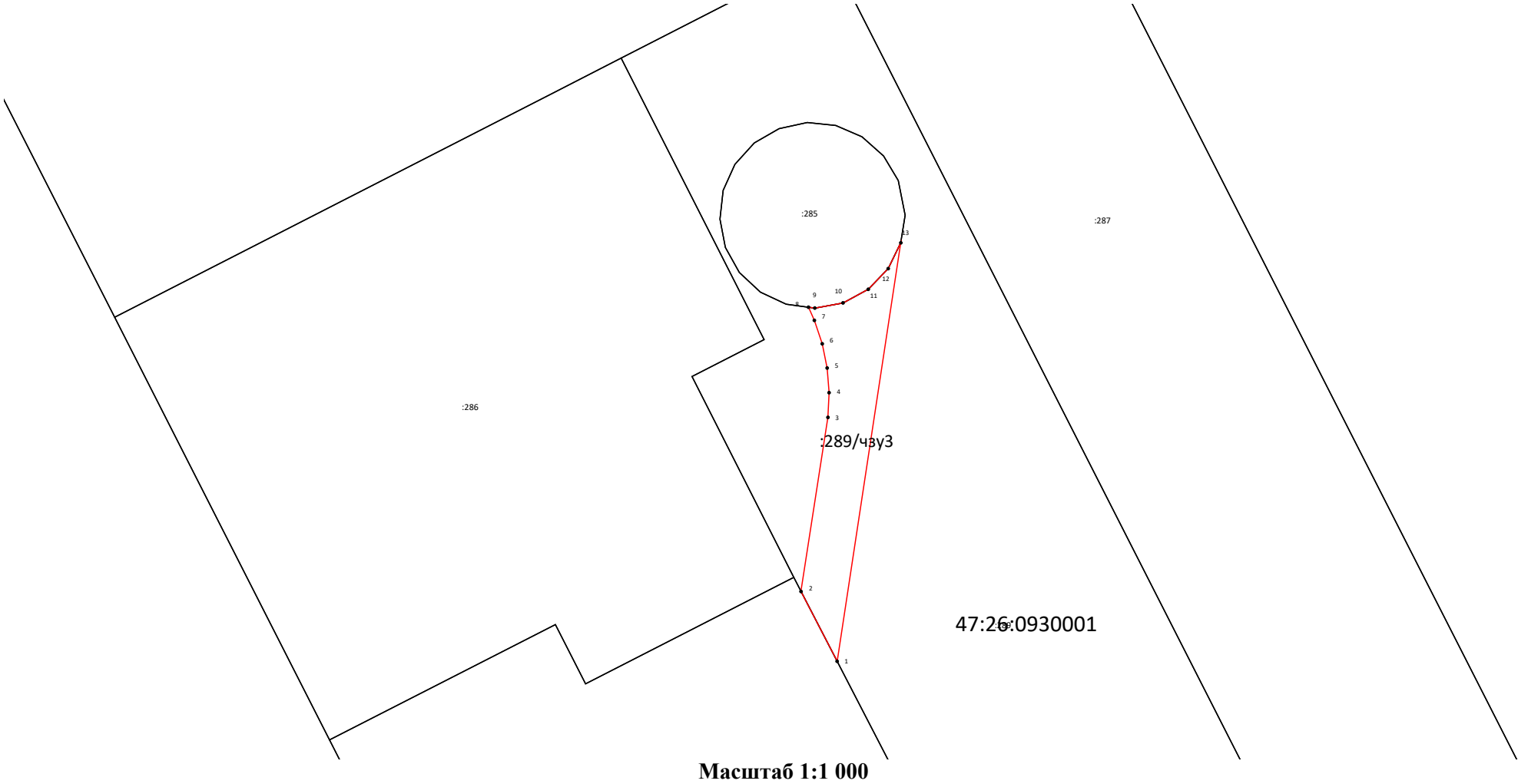
Кадастровый квартал: 47:26:0930001

Кадастровые номера исходных земельных участков: 47:26:0930001:289

Категория земель: Земли промышленности, энергетики, транспорта, связи, радиовещания, телевидения, информатики, земли для обеспечения космической деятельности, земли обороны, безопасности и земли иного специального назначения

Вид разрешенного использования: объекты придорожного сервиса.

Площадь образуемых частей земельных участков: :289/чзү3 - 520 м².



Геоданные

Имя точки	X, м	Y, м
:289/чзү3 (площадь 520 кв.м.)		
1	354 311,24	2 267 581,21
2	354 323,26	2 267 574,98
3	354 353,24	2 267 579,63
4	354 357,49	2 267 579,82
5	354 361,73	2 267 579,49
6	354 365,91	2 267 578,64
7	354 369,94	2 267 577,28
8	354 372,20	2 267 576,26
9	354 372,06	2 267 577,36
10	354 372,95	2 267 582,23
11	354 375,29	2 267 586,59
12	354 378,85	2 267 590,03
13	354 383,29	2 267 592,21
1	354 311,24	2 267 581,21

Условные обозначения:

- Существующая часть границы, имеющиеся в ЕГРН сведения о которой достаточны для определения ее местоположения
- Вновь образованная часть границы, сведения о которой достаточны для определения ее местоположения
- :187/чзү1

- Обозначение части земельного участка
- 50:10:0020101

- Обозначение кадастрового квартала
- :187

- Кадастровый номер земельного участка

Кадастровый инженер



Бурлаков В.С.